

# ジョークラツシャー

強靱、高性能なケムコジョー



- 幅広いニーズに応えるラインナップ
- コンパクトで頑強なフレーム
- 高性能な歯板形状
- 間隙調整が容易

次代を創造する多面体へ。

**NEXT BOX IS KEMCO.**



## ●外形寸法

機種	寸法(mm)			外形図	
	A	B	C		
細破碎	F3	1,185	1,335	1,694	図1
	F4	1,430	1,493	2,144	図1
	F5S	1,583	1,323	2,590	図1
	F105N	2,567	1,633	1,957	図2
粗破碎	S3	1,605	1,658	1,668	図1
	STK4	1,920	1,975	1,965	図1
	STK5	2,421	2,423	2,260	図1
	STK6	2,680	2,655	2,612	図1
	STK7	3,190	3,354	3,074	図1
粗破碎 (オート)	STK9	3,800	4,065	3,650	図1
	A6S	3,171	2,655	2,612	図3
	A7S	3,881	3,335	3,074	図3
	A9S	4,551	3,759	3,650	図3

図1

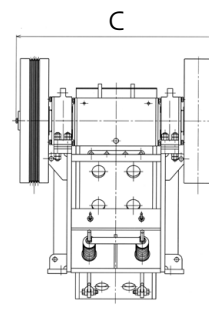
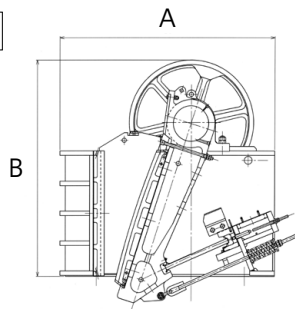


図2

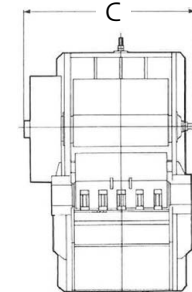
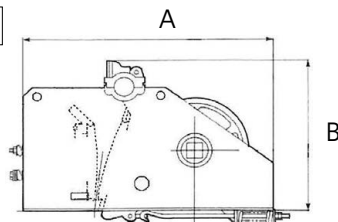
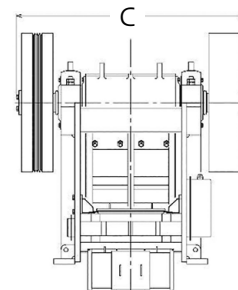
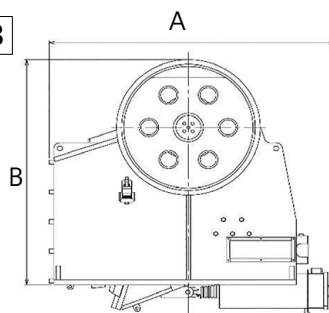


図3




## ●破碎能力

機種	投入寸法(mm)	所要動力(kW×P)	破碎能力(t/h)																								
			出口隙間(閉じたとき)(mm)																								
			10	15	20	25	30	40	50	65	75	80	100	115	30	40	50	65	80	100	120	150	175	200	250	300	
細破碎	F3	760 × 230 (30"×09")	30 × 6 (カゴ型)	13	18	22	27	36																			
	F4	1,020 × 230 (40"×09")	37 × 6 (カゴ型)	20	26	32	36	46	56																		
	F5S	1,270 × 205 (50"×08")	55 × 6 (カゴ型)	25	32	40	45	57	70																		
	F105N	1,070 × 250 (42"×10")	55 × 6 (カゴ型)			32	37	45	57	65	78																
粗破碎	S3	610 × 380 (24"×15")	37 × 6 (カゴ型)	28	35	45	60	75																			
	STK4	760 × 460 (30"×18")	55 × 6 (カゴ型)		41	55	65	80																			
	STK5	920 × 610 (36"×24")	75 × 6 (カゴ型)				85	110	130	155																	
	STK6	1,070 × 760 (42"×30")	95 × 8 (巻線型)					140	160	200	230	265															
	STK7	1,220 × 1,020 (48"×40")	150 × 10 (巻線型)						210	240	300	345	400	500													
	STK9	1,500 × 1,200 (60"×48")	220 × 10 (巻線型)							350	400	470	540	650	800												
粗破碎 (オート)	A6S	1,070 × 760 (42"×30")	95 × 6 (巻線型)	100	140	155	165	200	230																		
	A7S	1,220 × 1,020 (48"×40")	150 × 8 (巻線型)		210	230	250	300	345	400	480																
	A9S	1,500 × 1,200 (60"×48")	220 × 8 (巻線型)					360	400	470	540	625	650	710													

備考

- ・圧縮強度 150 N程度 of 安山岩
- ・かさ密度 1.6 t / m<sup>3</sup>
- ・標準の発破原石粒度を大塊から小塊まで同時に連続供給した物
- ・最小出口隙間は機械効率を良くするため、なるべく太線より大きいセットでご使用願います。
- ・破碎能力は原石性状により変動します。従って本能力値は保証値ではありません。

ご注意 (1)記載事項は予告なく変更することがあります。

**安全上のご注意**  **安全にお使いいただくために**  
 ご使用前に取扱説明書をよくお読みの上、正しくお使いください。

## コトブキ技研工業株式会社

本社 〒160-0022 東京都新宿区新宿1丁目8-1 大橋御苑駅ビル2F TEL.03-3226-3366(代)  
 (東京営業所)  
 広事業所 〒737-0144 広島県呉市広白岳1丁目2-2 TEL.0823-73-1131(代)  
 大阪支店 〒532-0011 大阪市淀川区西中島7-1-5 辰野新大阪ビル4F TEL.06-6303-3366(代)  
<https://www.kemco.co.jp/>